



Microsoft Authenticator

Guide til opsætning af MultiFactor Authentication

*Følg denne guide og kom godt i gang med Microsoft Authenticator.
Det er vigtigt at du er på din skoles netværk når du sætter det op.*

Loginoplysning er din skole e-mail

[dit brugernavn]@sosumv.dk

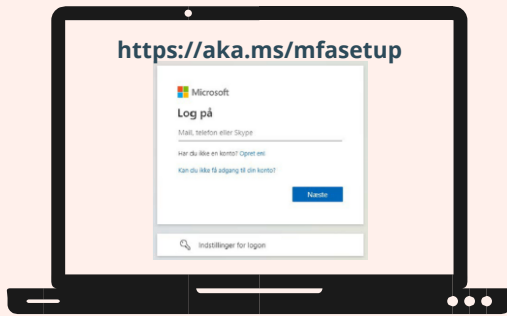
med tilhørende adgangskode



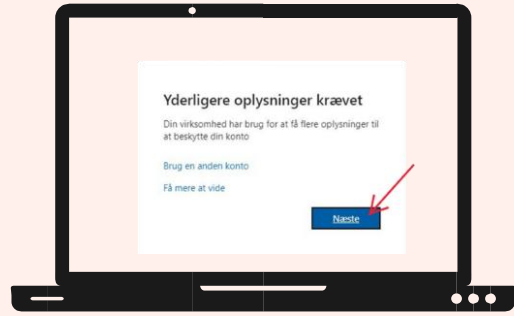
HERNINGSHOLM

Erhvervsskole
& Gymnasier

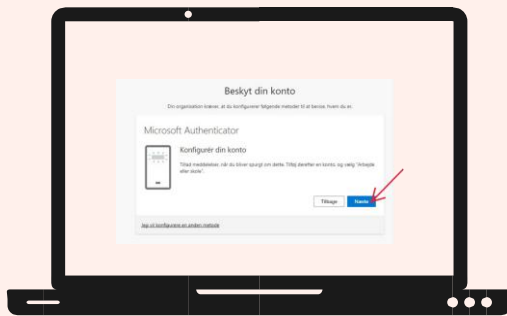
1 Åbn din browser og gå til:



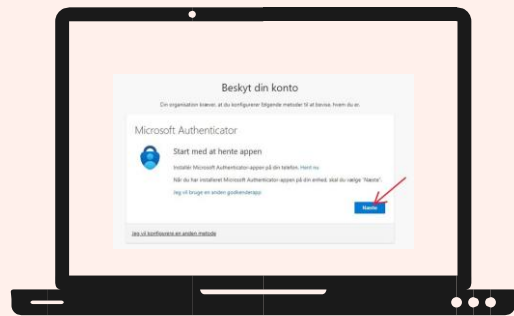
2 Log ind og tryk næste



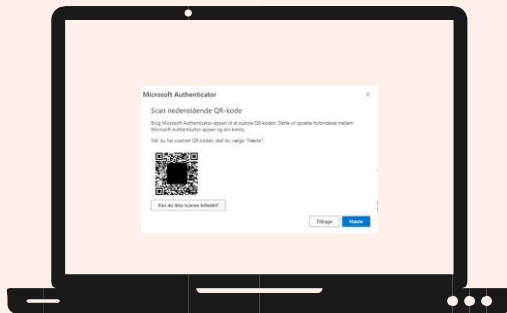
3 Tryk næste



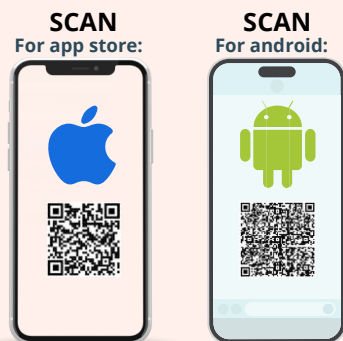
4 Tryk næste



5 Når du kommer hertil skal du downloade app'en på din telefon. Se billede 6 --->

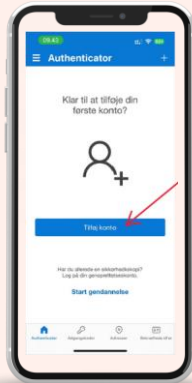


6 Download Microsoft Authenticator



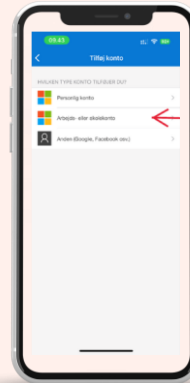
7

Åbn app'en og tryk 'Tilføj Konto'



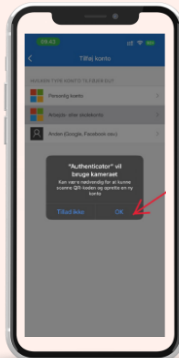
8

Tryk på 'Arbejds- eller skolekonto'



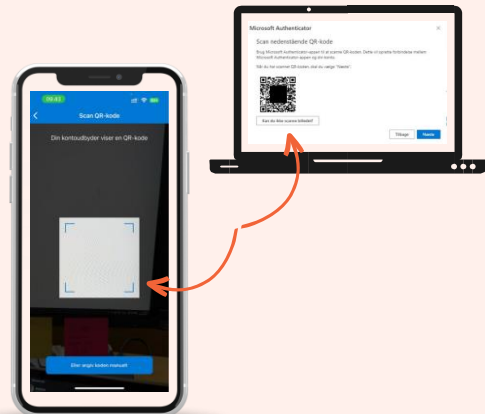
9

Tryk på 'Scan en QR kode' og giv tilladelse til kameraet

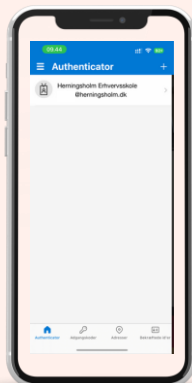


10

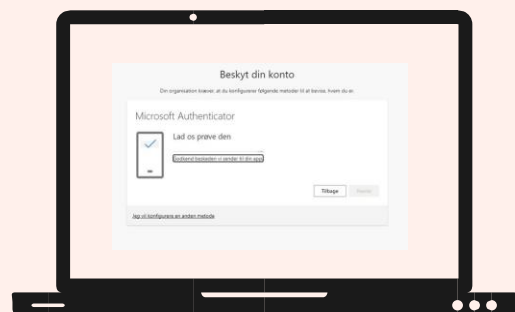
Scan QR koden på PC'en fra din telefon



11 Nu viser den din skole og dine login informationer



12 Nu skal den godkende logon via app'en

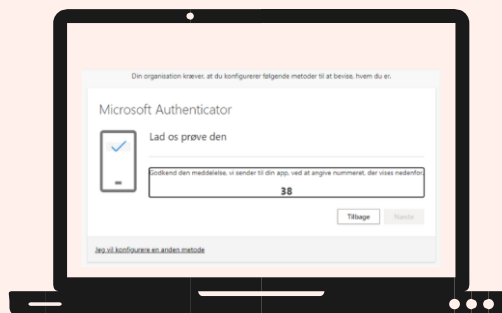


13

Tryk godkend på din telefon



14 På din computer dukker der nu et tal op. Tast dette i app'en.



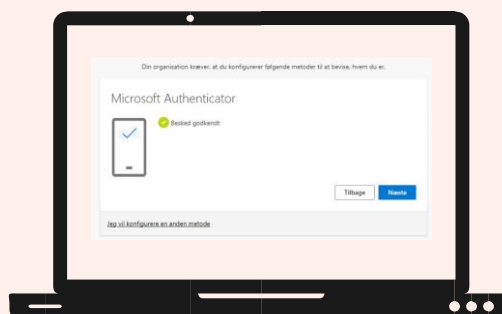
15

Dette tal tasteres i din app. Tryk 'ja'



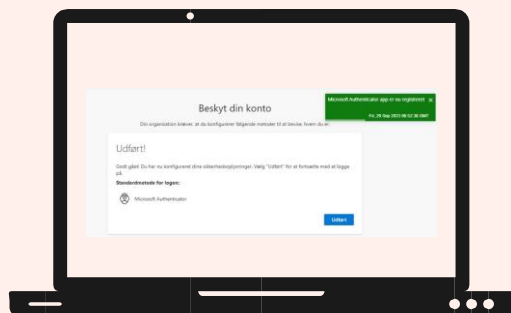
16

Nu viser den 'Besked godkendt'



17

Når den viser 'Udført' er den korrekt opsat



18

Du har nu opsat Multifactor authentication

