

1 Log nemt på skolens trådløse netværk og printere med "TrylleHatten" - både fra Windows og OS X / MAC

I denne vejledning kan du se, hvorledes du nemt opretter forbindelse og logger på skolens trådløse netværk og printere.

----- 000 000 000 -----

Du kan installere hjælpeprogrammet "TrylleHatten" hjemmefra, så du er klar når du kommer på skolen. Er du på skolen, skal du finde en alternativ trådløs internet forbindelse til din Windows eller OS X /MAC, f.eks. via din smartphone.

Gå ind på denne adresse: <http://www.tryllehat.dk>

Der linkes også til denne fil via dashboardet for din uddannelse i its learning

Klik på linket "Social og SundhedsSkolen Herning"



The screenshot shows the Tryllehat website interface. At the top left is the Tryllehat logo, and at the top right is the HERNINGSHOLM IT-CENTER logo with a button labeled "Hent TrylleHat". Below the header, the text reads "Vælg venligst hvilken uddannelsesinstitution/skole du ønsker at download til:". A list of institutions follows, with "Social og SundhedsSkolen Herning" highlighted in yellow. At the bottom, contact information for HERNINGSHOLM IT-center is provided.

Tryllehat

HERNINGSHOLM
IT-CENTER

Hent TrylleHat

Vælg venligst hvilken uddannelsesinstitution/skole du ønsker at download til:

- Agroskolen
- Erhvervsakademi Midtvest
- Erhvervs gymnasiet Grindsted
- Haderslev Katedralskole
- Herning Gymnasium
- Herning HF og VUC
- Herningholm Erhvervsskole
- Ikast-Brande Gymnasium
- Skanderborg Odder Center for Uddannelse
- Skive Gymnasium og HF
- Social og SundhedsSkolen Herning**
- Struer Statsgymnasium
- UddannelsesCenter Ringkøbing Skjern
- Vejen Gymnasium og HF
- Vestjysk Gymnasium Tarm
- Viborg Gymnasium og HF

Herningholm IT-center, Lillelundvej 21, 7400 Herning, Danmark - Telefon: +45 7213 4800 - E-mail: it-support@herningholm.it

2 Log nemt på skolens trådløse netværk og printere med "TrylleHatten" - både fra Windows og OS X / MAC

Du kommer frem til dette skærbillede.

Siden finder selv den udgave af TrylleHatten du skal bruge og starter download automatisk.



Download Tryllehat for Social og SundhedsSkolen Herning

Tryllehat for Windows downloades automatisk om 3 sekunder. Hvis ikke, kan du download den [her](#)

Du kan også vælge manuelt hvilken udgave af tryllehat du ønsker at download

[Tryllehat for Windows](#)

[Tryllehat for Mac 10.7->](#)

Herningsholm IT-center, Lillelundvej 21, 7400 Herning, Danmark - Telefon: +45 7213 4800 - E-mail: it-support@herningsholm.it

Windows:

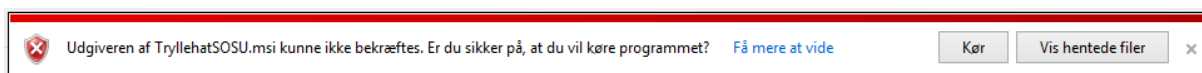
Klik på "Kør" for at installere programmet

(Ruden kan se anderledes ud afhængig af den Windows udgave du bruger)



Kommer denne besked trykker du på "Kør"

(Ruden kan se anderledes ud afhængig af den Windows udgave du bruger)



Programmet er lavet af skolens IT-leverandør og er OK.

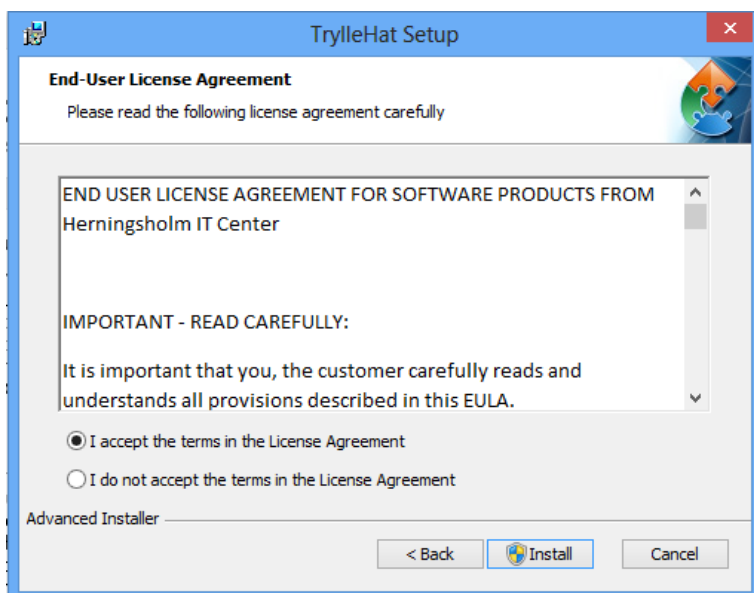
OS X / MAC

Installation kører automatisk

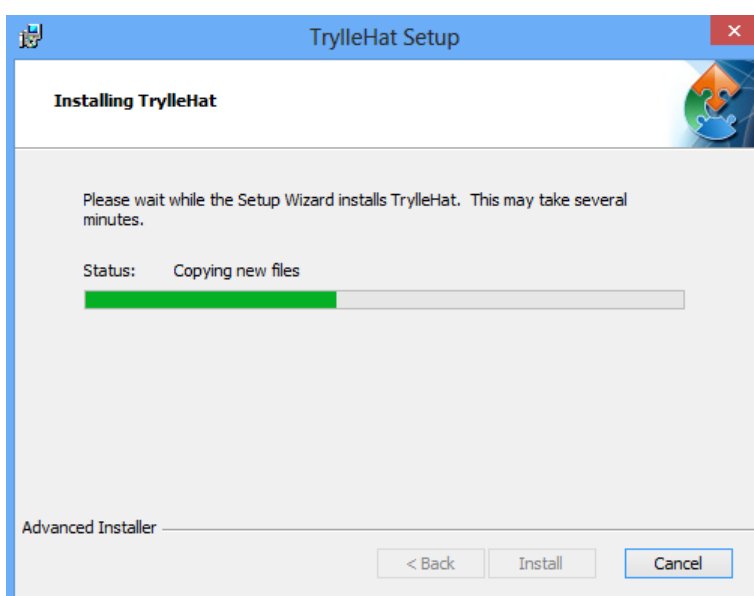
3 Log nemt på skolens trådløse netværk og printere med "TrylleHatten" - både fra Windows og OS X / MAC

Sæt markering ud fra "I accept the term in the License Agreement"

Tryk på "Install" og derefter "Ja" i næste pop up vindue til at programmet installeres

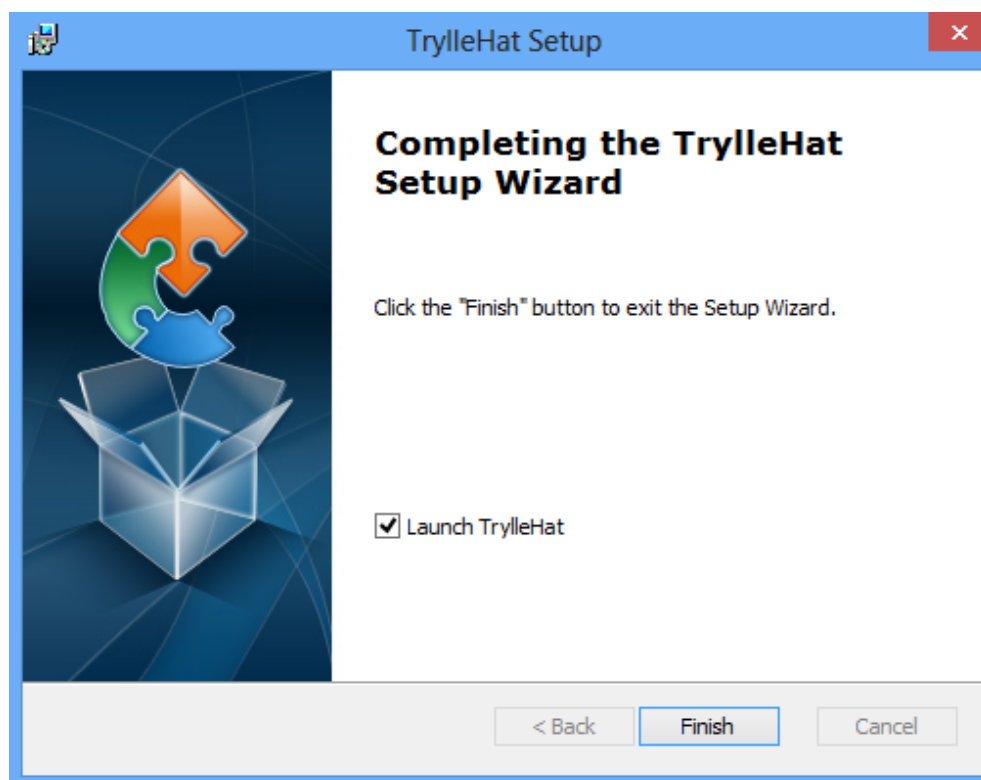


Nu installeres prgrammet på din PC.



4 Log nemt på skolens trådløse netværk og printere med "TrylleHatten" - både fra Windows og OS X / MAC

Nu er programmet installeret



Windows:

Nu er dette ikon kommet på dit skrivebord



Klik på ikonet for at åbne programmet
(Når du er kommet ind på skolen)

OS X / MAC

Efter installatiuon trækkes TrylleHatten fra overførsler ud på skirvebordet.

5 Log nemt på skolens trådløse netværk og printere med "TrylleHatten" - både fra Windows og OS X / MAC

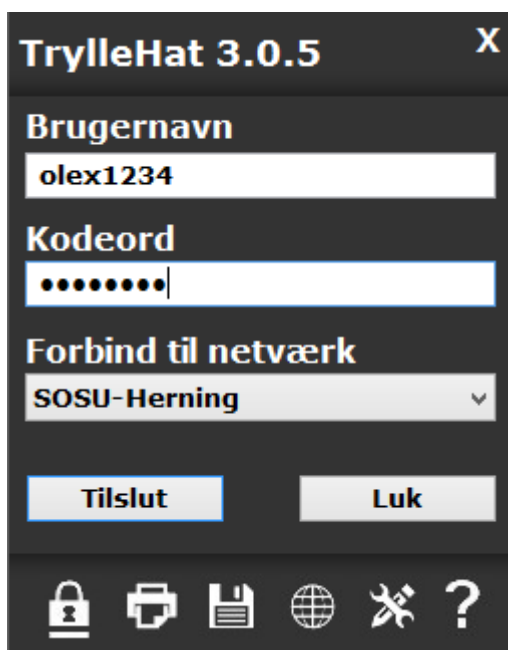
Tilslutning til trådløst netværk

Vælg fanebladet "Login"

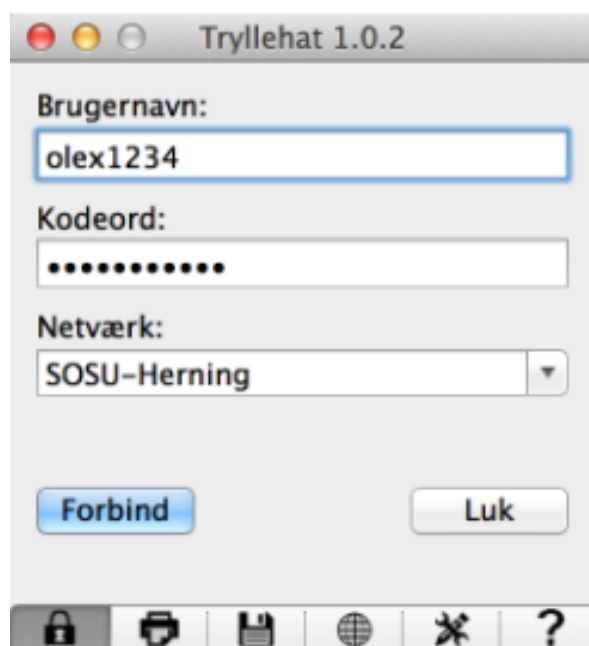
Indtast UNI-login brugernavn og password

Vælg Forbind via "SOSU-Herning"

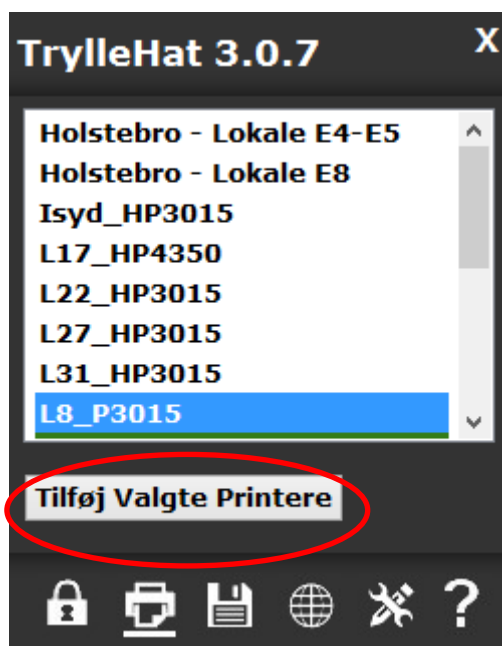
Tryk på "Tilslut" og der oprettes forbindelse til skolens trådløse netværk.



Windows



OS X / MAC



Tilslutning til til printere

Du skal have forbindelse til det trådløse netværk på skolen før du kan installere printere – se pkt. 5

Vælg ikonet "Printer"

Find og vælg den printer på listen du ønsker at installere.

Tryk på "Tilføj valgte printere" og printeren installeres på din PC